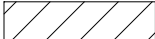


Legenda:



Cześć budynku poza opracowaniem:



Ściany i elementy istniejące:



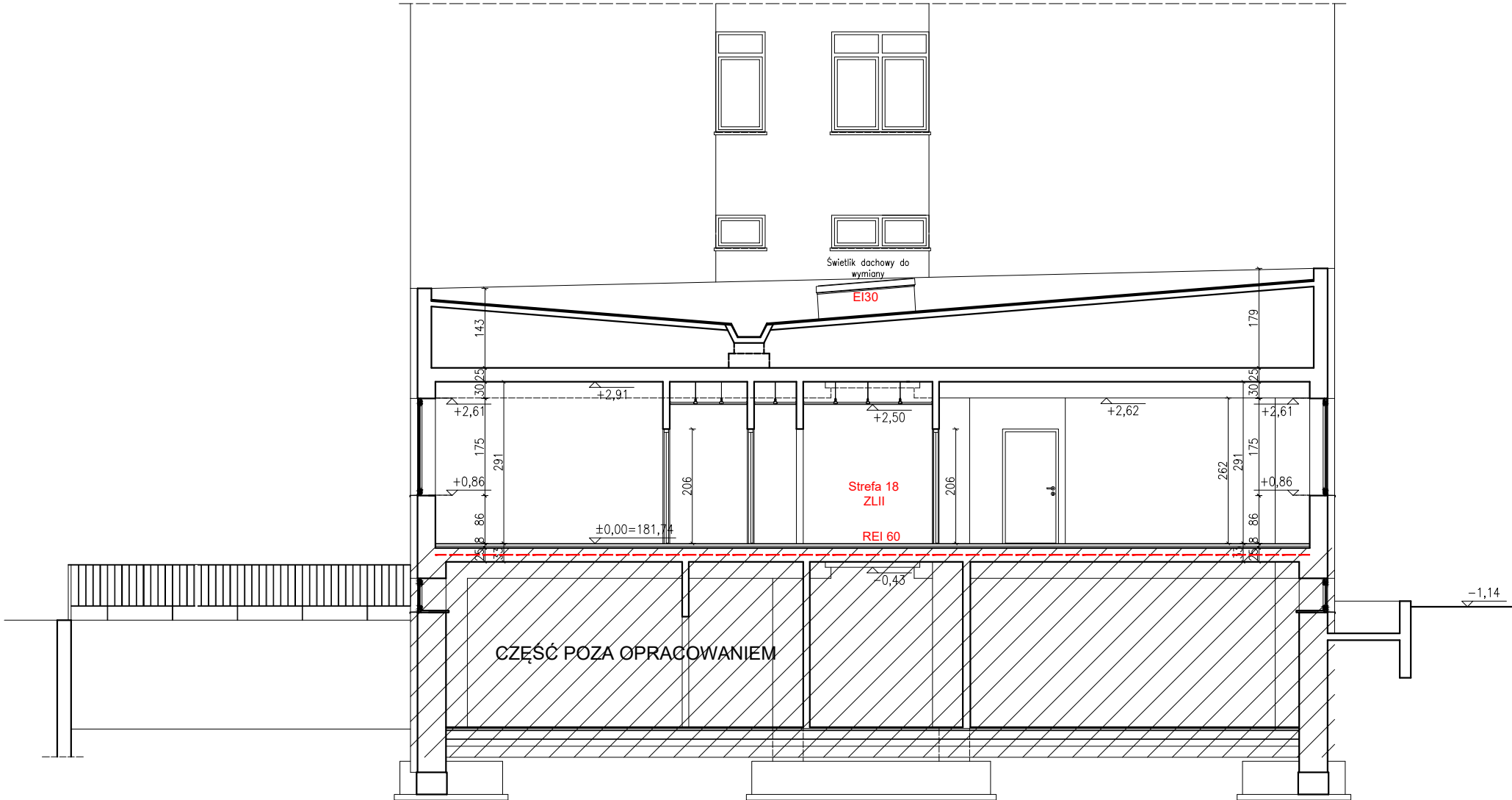
Wydzielenia proż:

REFERENCES

Wymagania p-poż dla wbudowanych materiałów;



Sufit podwieszany projektowany
- panele modułowe lub płyta G-K:



STADIUM		
PROJEKT BUDOWLANY		
Projekt techniczny		
BRANŻA		
ARCHITEKTURA		
NAZWA OBIEKTU		
ROZBUDOWA I PRZEBUDOWA ODDZIAŁU ZAKAŹNEGO SZPITALA WOJEWÓDZKIEGO W SUWAŁKACH NA DZIAŁCE NR 21742/20 obręb 2 M. Suwałki PRZY UL. SZPITALNEJ 60 W SUWAŁKACH		
TYTUŁ RYSUNKU		
PRZEKRÓJ A-A		
SKALA RYSUNKU	NUMER RYSUNKU	
1:100	A_P1	
PROJEKTANT	mgr inż. arch. WŁODZIMIERZ WITWICKI KPOIA NR KP-0021 nr upr.: WBPP-NN-8386-5/2/79 Wk w specjalności architektonicznej	
SPRAWDZAJĄCY	mgr inż. arch. BARTŁOMIEJ BĄBIŃSKI KPOIA nr KP-0210 nr upr.: KPOKK IA 18/2005 w specjalności architektonicznej	
DATA SPORZĄDZENIA		31.01.2022
INWESTOR		
Samodzielny Publiczny Szpital Wojewódzki w Suwałkach, ul. Szpitalna 60, 16-400 Suwałki		
JEDNOSTKA PROJEKTOWA		
WAW		
e-mail: wlodzimierzkaniewski@wp.pl		
BIURO PROJEKTOWANIA I REALIZACJI ARCHITEKTURY UL. CYGANKA 7 87-800 WŁOCLĄWEK		
PRAWA AUTORSKIE ZASTRZEŻONE. NINIEJSZY PROJEKT JEST PRZEDMIOTEM PRAWA AUTORSKIEGO I CHRONIONY JEST AUTORSKIMI PRAWAMI OSOBISTYMI I AUTORSKIMI PRAWAMI MAJĄTKOWYMI JAKO "UTWÓR ARCHITEKTONICZNY, ARCHITEKTONICZNO-URBANISTYCZNY, URBANISTYCZNY" NA PODSTAWIE USTAWY Z		NR. STRONY